

**Cod. CA0160009PL2**



(foto puramente indicativa)



### Approvazioni ed omologazioni internazionali

- Interruttore di manovra conforme IEC/EN 60947-3
- Idoneo per il comando manuale di motori elettrici
- Certificato secondo UL 60947-4-1 e CSA C22.2 NO. 60947-4-1-14



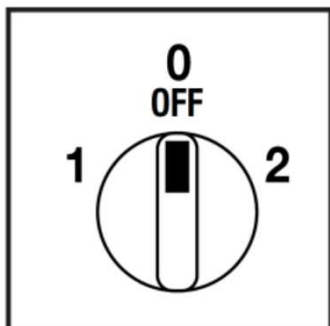
### Caratteristiche tecniche: Corpo

- Commutatore di poli Dahlander
- Grado di protezione IP00
- Corrente nominale In: 16A
- Corrente termica Ith: 20A
- Tensione nominale di isolamento Ui: 690V
- Montaggio Retroquadro
- Fissaggio: - 2 viti a interasse 28mm verticale
- Numero di elementi di contatto: 4
- Angolo di scatto: 60°
- Corpo in materiale termoplastico autoestinguente di classe V2
- Costruito con albero e tiranti in metallo per garantire la massima affidabilità di funzionamento
- Contatti con pastiglia in lega di argento a doppia interruzione ad apertura positiva

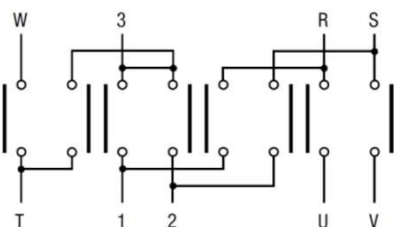
### Caratteristiche tecniche: Finitura

- Mostrina trasparente 75x75mm e manopola nera
- Grado di protezione IP40
- Fissaggio: 2 viti a interasse 28mm verticale

### Posizioni



### Schema elettrico



### Funzionamento elettrico dei contatti

|          |          |          |          |          |    |   |   |   |   |    |    |    |    |    |    |    |
|----------|----------|----------|----------|----------|----|---|---|---|---|----|----|----|----|----|----|----|
|          | <b>2</b> | X        | XX       |          | XX |   |   |   |   |    |    |    |    |    |    |    |
|          | <b>0</b> |          |          |          |    |   |   |   |   |    |    |    |    |    |    |    |
|          | <b>1</b> | X        |          | XX       |    |   |   |   |   |    |    |    |    |    |    |    |
| Contatto | 1        | 2        | 3        | 4        | 5  | 6 | 7 | 8 | 9 | 10 | 11 | 12 | 13 | 14 | 15 | 16 |
| Elemento | <b>1</b> | <b>2</b> | <b>3</b> | <b>4</b> |    |   |   |   |   |    |    |    |    |    |    |    |

**Commutatori a camme**  
Serie CA – Scheda tecnica

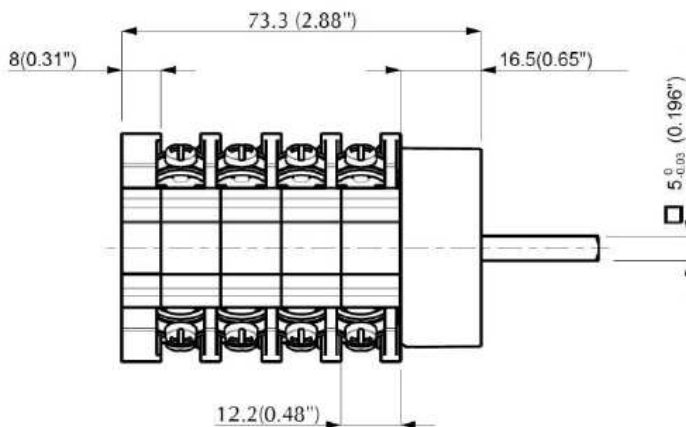
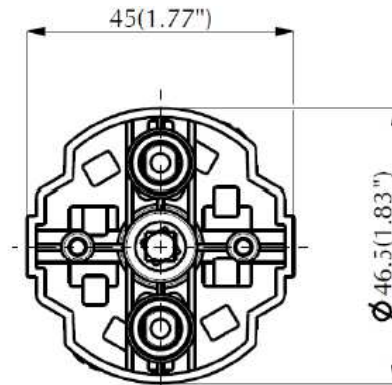
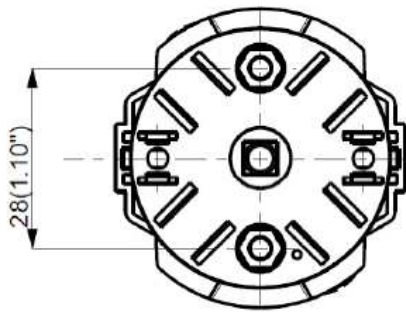


Bremas Ersce SpA  
Via castellazzo 9 – 20040 Cambiago (MI)  
Tel +39 02 95651611 Fax +39 02 95651639  
[www.bremas.it](http://www.bremas.it) [info@bremas.it](mailto:info@bremas.it)  
ISO 9001 Certified Quality System

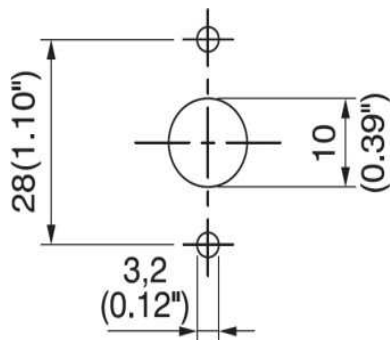
**Cod. CA0160009PL2**

**Dimensioni**

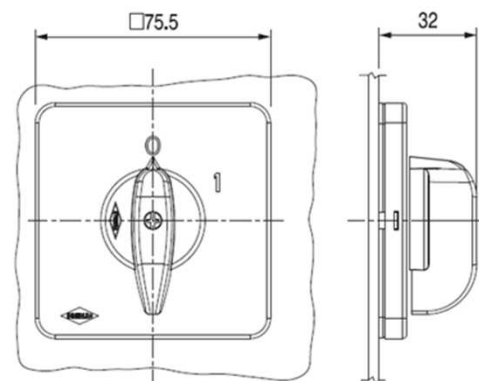
misure in mm (in)



**Dime di foratura**



**Finitura**



# Commutatori a camme

## Serie CA – Scheda tecnica



**Bremas Ersce SpA**  
 Via castellazzo 9 – 20040 Cambiago (MI)  
 Tel +39 02 95651611 Fax +39 02 95651639  
[www.bremas.it](http://www.bremas.it) [info@bremas.it](mailto:info@bremas.it)  
 ISO 9001 Certified Quality System

**Cod. CA0160009PL2**

| Caratteristiche tecniche IEC 947-3 EN 60947-3   |                           |                         |                 |           |
|---|---------------------------|-------------------------|-----------------|-----------|
| Tensione nominale di isolamento   | Ui                        | V                       |                 | 690       |
| Tensione nominale di impiego  | Ue                        | V                       |                 | 690       |
| Tensione nominale di tenuta a impulso   | Uimp                      | kV                      |                 | 6         |
| Corrente nominale termica in aria   | Ith                       | A                       |                 | 20        |
| Corrente nominale termica in cassetta   | Ithe                      | A                       |                 | 20        |
| Frequenza di impiego  |                           | Hz                      |                 | 50/60     |
| Potenza dissipata da un polo  |                           | W                       |                 | 0,5       |
| Corrente nominale di impiego Ie in categoria  |                           |                         |                 |           |
| AC-21A Manovra di carichi resistivi con sovraccarichi di modesta entità 3P/3P+N                   | Ie                        | A                       |                 | 16        |
| AC-22A Manovra di carichi misti resistivi e induttivi con sovraccarichi di modesta entità 3P/3P+N | Ie                        | A                       |                 | 16        |
| AC-20A Chiusura ed apertura a vuoto   |                           |                         |                 | -         |
| Potenza nominale di impiego   |                           |                         |                 |           |
| AC-23A Manovra di motori o altri carichi altamente induttivi 3 fasi - 3 poli                      | 230V                      | Kw (A)                  |                 | 4 (14)    |
|   | 400V                      | Kw (A)                  |                 | 7,5 (14)  |
|   | 500V                      | Kw (A)                  |                 | -         |
|   | 690V                      | Kw (A)                  |                 | -         |
| AC-23A Manovra di motori o altri carichi altamente induttivi 1 fase - 2 poli                      | 110V                      | Kw (A)                  |                 | 1,1 (12)  |
|   | 230V                      | Kw (A)                  |                 | 2,2 (14)  |
| AC-3 Motori a gabbia avviamento e arresto a motore lanciato 3 fasi - 3 poli                       | 230V                      | Kw (A)                  |                 | 3,7 (12)  |
|   | 400V                      | Kw (A)                  |                 | 5,5 (10)  |
|   | 500V                      | Kw (A)                  |                 | -         |
|   | 690V                      | Kw (A)                  |                 | -         |
| AC-3 Motori a gabbia avviamento e arresto a motore lanciato 1 fase - 2 poli                       | 110V                      | Kw (A)                  |                 | 0,75 (9)  |
|   | 230V                      | Kw (A)                  |                 | 1,5 (8)   |
|   | 400V                      | Kw (A)                  |                 | -         |
| AC-4 Motori a gabbia avviamento, frenatura in controcorrente, man. ad impulsi 3 fasi - 3poli      | 230V                      | Kw (A)                  |                 | -         |
|   | 400V                      | Kw (A)                  |                 | -         |
| AC-15 Carichi elettromagnetici  | 230V                      | A                       |                 | 6         |
|   | 400V                      | A                       |                 | 4         |
| Potere nominale di interruzione in AC-23A (cos φ=0,45)  | 230V                      | A                       |                 | 112       |
|   | 400V                      | A                       |                 | 112       |
| Protezione contro il corto circuito   |                           |                         |                 |           |
| Corrente nominale di breve durata (1s)  | Icw                       | A                       |                 | 240       |
| Corrente nominale di chiusura in corto circuito   | Icm                       | A                       |                 | -         |
| Corrente condizionale di corto circuito   | -                         | kA                      |                 | 4         |
| Con fusibili di classe gG   | 500V                      | A                       |                 | 20        |
| Caratteristiche tecniche UL/CSA   |                           |                         |                 |           |
| Tensione nominale di impiego  | Ue                        | UL/CSA V                |                 | 600/ -    |
| Corrente nominale di impiego  | Ie                        | UL/CSA A                |                 | 16        |
| Corrente di corto circuito @600Vac  |                           | Arms                    |                 | 5000      |
| Fusibili di protezione di linea monofase/trifase (Classe RK5, 600Vac, 200kA A.I.C.)               |                           | A                       |                 | 25 / 30   |
| Potenza nominale di impiego   |                           |                         |                 |           |
| 1 fase - 2 poli   | 120V                      | Hp (A)                  |                 | 1 (16)    |
|   | 240V                      | Hp (A)                  |                 | 2 (12)    |
| 3 fasi - 3 poli   | 200V                      | Hp (A)                  |                 | 2 (7,8)   |
|   | 240V                      | Hp (A)                  |                 | 3 (9,6)   |
|   | 480V                      | Hp (A)                  |                 | 7,5 (11)  |
|   | 600V                      | Hp (A)                  |                 | 7,5 (9)   |
| Caratteristiche meccaniche  |                           |                         |                 |           |
| Durata meccanica  |                           | Cicli x 10 <sup>6</sup> |                 | 2         |
|   |                           | Cicli/ora               |                 | 120       |
| Capacità dei morsetti secondo le IEC 9471-1 and EN 60947-1  |                           |                         |                 |           |
| Sezione collegabile   | Con conduttori flessibili | Min-Max                 | mm <sup>2</sup> | 2x1,5-4   |
|   |                           | Min-Max                 | AWG             | 16-12     |
|   | Con conduttori solidi     | Min-Max                 | mm <sup>2</sup> | 2x1,5-6   |
|   |                           |                         |                 |           |
| Vite morsetto   |                           | Tipo                    |                 | M3,5      |
| Coppia di serraggio   |                           | Nm                      |                 | 1         |
| Grado di protezione IEC 529 EN 60529  |                           |                         |                 |           |
| Corpo   |                           | IP                      |                 | 20        |
| Condizioni di impiego   |                           |                         |                 |           |
| Temperatura di esercizio  |                           | °C                      |                 | -25 ÷ +55 |
| Temperatura di immagazzinamento   |                           | °C                      |                 | -30 ÷ +70 |
| Resistenza al clima umido costante sec. IEC 60068   |                           |                         |                 | 2-78      |
| Resistenza al clima umido ciclico sec. IEC 60068  |                           |                         |                 | 2-30      |

© 2014 Copyright Bremas Ersce. Con riserva di modifiche senza preavviso e salvo errori. I dati riportati in questo foglio sono accuratamente controllati e rappresentano tipici valori della produzione in serie. Le descrizioni del dispositivo e le sue applicazioni, i contesti di impiego, i dettagli su controlli esterni, le informazioni sull'installazione e il funzionamento sono forniti al meglio delle nostre conoscenze. Ad ogni modo ciò non significa che dalle caratteristiche descritte possano derivare responsabilità legali che si estendano oltre le «Condizioni Generali di Vendita» di Bremas Ersce. Il cliente/utente non è assolto dall'obbligo di esaminare le nostre informazioni e raccomandazioni e le normative tecniche pertinenti prima di utilizzare i prodotti per i propri scopi.